



Temo ea Litapole

Tataiso ea Lihoai

LENAFU-SAFE2022



Tokomane ena e hlalositsoe ka tšehetso ea lichelete tlasa morero oa
SUPPORT FOR AFRICAN FARMERS IN 2020 EMERGENCY (SAFE 2020)



Maikutlo a hlalisoeng tokomaneng ena ha a bolele maikutlo a semmuso a IFAD.

TABLE OF CONTENTS

1	KAROLO EA PELE: BOITOKISETSO	2
1.1	KHETHO EA MASIMO.....	2
1.2	TEMO EA LITAPOLE LESOTHO	2
1.3	TOKISO EA MOBU	4
2	KAROLO EA BOBELI: HO LI LEMA.....	5
2.1	TJALO EA LITAPOLE	5
2.2	TLHAOLO LE POKELLO EA LITAPOLE	6
3	KAROLO EA BORARO: TOANT'SO EA LIKOKOANYANA LE MAFU A LITAPOLE ..	8
3.1	LEFU LA COMMON SCAB.....	8
3.2	LEFU LA BLACK SCURF.....	9
3.3	LEFU LA EARLY BLIGHT	10
3.4	LE HLAELA LIJALO LIFE?	10
3.5	LEFU LA LATE BLIGHT	11
3.6	LEFU LA ANTHRACNOSE	12
3.7	LIKOKONYANA	13
3.8	MAFOKOLOLI	13
3.9	SEBOKO SA (TUBER MOTH).....	14
3.10	MAFU A LITAPOLE.....	15
4	KAROLO EA BONE: KOTULO EA LITAPOLE	16
5	KAROLO EA BOHLANO: THEKISO EA LITAPOLE	18
6	KHAOLO EA BOTS'ELELA: KHAKANYO EA LIPALO TSA LICHELETE TSE FUMANOANG KA TEMO EA LITAPOLE LESOTHO.....	20
7	KHAOLO EA BOSUPA: SEPHETHO TS'EBETSONG EA TEMO EA LITAPOLE	22



1 KAROLO EA PELE: BOITOKISETSO

1.1 KHETHO EA MASIMO

- a. Masimo a khetheloang temo ea litapole a lokeloa hore a be moo tsela ea makoloi e leng teng, bonyane moo likosekara, literekere le literaka li ka tsebang ho fihla habonolo. Lebaka ke hobane thepa e hlahisang litapole e boima haholo, 'me le litapole tse kotuloang li boima. Se t'sepe ho tsamaea hara masimo a mabapi hobane litapole li kotuloa pele ho poone, mabele esita le linaoa.
- b. Mobu oa masimo a hopoletsoeng litapole a lokela e be o foko-foko o qhalanang empa o sa tabohe. Mohlala ke selokoe se lehlabathe. Litapole ke sejalo se kokomohelang ka hara mobu, 'me mobu o khethiloeng o lokela ho lumela ha li o raha li kokomoha.
- c. Ho qojoe masimo a nang le majoe kapa lehlohlojane.
- d. Ho qojoe masimo a emang metsi ha pula ena, kaha litapole li ts'aba ho lula seretseng nako e telele.
- e. Ho qojoe masimo a neng a lenngoe litapole kapa tamati selemo kapa tse peli tse fetileng. Mafu a mang a litapole a salla mobung selemo ho isa lemong tse peli.



1.2 Temo ea litapole Lesotho

➤ Khetho ea Peo ea Litapole

- a. Hlokomela hore mefuta ea litapole e mengata 'me e fapane mona le mane. Lesotho mona ho khothaletsoa mefuta e fapaneng ea Litapole. Ka bokhuts'oanyane, ke mefuta e nang le makhabane ana: chai e phahameng; tatso e monate; chebahalo e ntle ea litapole; bokhoni ba ho its'ereletsa mafung a mangata a litapole; ho etsa li "French fries" le "simba chips" tsa boemo bo holimo; litapole tse lumellanenag le maemo a leholomo a Lesotho.

- b. Tapole e 'ngoe le 'ngoe e ka melang ha se ho bolela hore ke peo e nepahetseng. Peo ea litapole e lokela hore e be peo e khethehileng, e ileng ea lengoa ka hloko ho hlokometsoe hore mafu a ea thibelo le hore ke mofuta o hloekileng. Peo ea litapole e lokela ho lekoloa beke le beke ha e ntse e hola ke ba tsebang ts'ebetso ea ho hlahisa peo ea litapole.
- c. Peo ea litapole e lokela hore bonyane e be boholo bo lekanang le ba mahe a likhoho.
- d. Peo ea litapole e ts'esanyane haholo e etsa lihlahla tsa litapole tse fokolang kapa tse otileng.
- e. Peo ea litapole e tenya haholo le eona e atisa ho etsa lihlahla tsa litapole tse metloang e mengata tapoleng ea peo e le 'ngoe, ho feta kamoo ho hlokahalang.
- f. Metloang e mengata eona e beha litapole tse ngata ka palo empa tse ts'esanyane.
- g. Makhapetla a litapole a etsa lihlahla tsa metloang e fokolang, eo thlahiso ea tsona ea kotulo e bang e fokolang. Makhapetla ha a ea lokela ho sebelisoa e le peo.



- h. Peo ea litapole ha e metse ka mekotlaneng, e entse metloang e melelele, ke phoso. Haeba peo eo e metseng e sa le ncha, metloang eo e lokela hore e khaoloe pele peo e jaloa. Ke moo peong eo ho tlang ho mela mahlo a mangata a ka etsang chai e phahameng. Haeba peo e metseng e se e tsofetse e le masoebe, metloang ha e sa khaoloe, e se e ts'oaroa ka hloko ha peo eo e lengoa.



1.3 TOKISO EA MOBU

- a. Khothaletso ea pele ke hore masimo a reretsoeng ho jaloa litapole a se ke a fulisoa liphoofole ha a getoa ho kotuloa. Liphoofole li kata mobu ka maoto a tsona athe litapole li hloka mobu o fokho-fokho, o ka lumellang ntho e kokomohang ka hare ho ona. Mahlaka a lijalo ha a lemelletsoe a sa fulisoa a thusa hore mobu o be bonolo o tsebe ho buleha ha ho hlokahala, ha litapole li kokomoha.



- b. Masimo a reretsoeng temo ea litapole a hloka hore a phetholoe Mariha. Phetholo ea Mariha; e bokella le ho boloka mongobo; e bolaea likokoanyana tse senyang litapole ka holi hlahisa serameng; e putisa mahlaka le matlakala hore a fetohle mosuela, hona ho nolofatsa le ho ntlafatsa temo ea Hlabula.
- c. Ts'ela moiteli masimong a tla jaloa litapole pele masimo a phetholoa. Mokhoa o motle oa ho ts'ela moiteli ke ho ts'ela liqubu tsa moiteli tsa limithara tse leshome tse arohaneng moleng le lipakeng tsa mela. Moiteli ofe kapa ofe oa liphoofole o nepahetse.
- d. Ha nako ea temo ea litapole e fihla, kamoo ho reriloeng kateng masimo a lokela ho lengoa a be a tet'soe hang-hang kamora hore a lengoe. Hlokomela hore litapole li hloka mobu o tebileng, empa o bonolo o foko-foko.

2 KAROLO EA BOBELI: HO LI LEMA

2.1 TJALO EA LITAPOLE

a. Litapole li ka jaloa ka polantere ea litapole e huloang ke terekere moo polantere le terekere li ka fumanehang hammoho le chelate ea ho li lefella. Mokhoa ona o turu 'me o hlola lihoai tse ngata tsa Lesotho.



b. Moo ho jaloang ka batho ho qaloa ka ho bula liforo ka mohoma oa matsoho o huloang ke lipholo, lipere kapa liesele. Ho lokeloa ho sebelisoa joko e telele e jalang poone kapa mabele. Ke hore liforo li lokela hore li arohane ka maoto a mararo (90cm). Ho buloe liforo tse lekaneng ho sebetsoa letsatsi ka letsatsi e le ho qoba ho aneha mobu.



- c. Ho lokela hore ho ts'eloe monont's'a ka hare ho liforo tse entseng ho hlokometsoe hore lipokete tsa monont'sa oa 2:3:2 (22) tse leshome (10) ho isa ho tse leshome le metso e mehlano (15) li lekana hectare. Hlokomela hore monont'sa o lokela ho hasanngoa ka ho qhalana ka hara liforo tseo, osa ts'eloe ka liqubu.
- d. Jala litapole ka hara liforo tse butsoeng, mme qoba ho aneha mobu nako e telele
- e. Koahela peo ea litapole e ka liforong ka mobu. Peo ha e hloke ho koaheloa ha boima empa bona hore e koahelohile hantle.

2.2 TLHAOLO LE POKELLO EA LITAPOLE

- a. Qalella ho hlaolela litapole hang ha li fihlela bophahamo ba hore li ke se koaheloe ke mobu ha ho hlaoloa. Hlaola lehola o se o bile o ntse o bokelletsa litapole mobu. Tlhaolo le pokeletso tsena ke tsona tse bapalang karolo ea bohlokoa e kholo taolong ea chai eo monga litapole a ka e fumanang.



- b. Hlokomela hore ka nako eona ena ea tlhaolo le pokeletso ea pele, ke eona nako eo litapole tsa hao li qalang ho beha ka eona. Ha mobu o le bonolo o sena lehola litapole li tseba ho beha hantle. Ha mobu o le thata metloang e meng e neng e ilo etsa litapole eba e sitoa ho kena mobung, kaha e hlaha Makaleng a litapole, e be hona e theohang ka mobung. Joale metloang eo eba e se e fetoha makhapetla feela. Mohlala, sehlahla sa tapole bakeng sa litapole tse 24 se qetelle se behile mohlomong litapole tse 8 feela kapa le hanyane ho feta moo.
- c. Haeba litapole li hlaha mobu oa ts'imo o le thata, qala ka ho Kofola ka sekofolo sa linala o nto qalella ho hlaola mobu o se o hlephile.
- d. Ha ho qaliloe ka ho hlaoloa, kenya sekofolo sa linala hang ha o qeta ho hlaola. Sekofolo se tla nolofatsa mobu se bolae le mahola a sa leng ka mobung empa bona hore ha se koaheloe litapole.



- e. Kamorao ho beke ho isa ho tse peli e se e le nako ea ho bokelletsa litapole mobu ka mokhoa o matla. Khetlong lena ho ka sebelisoa sebokeletsi se huloang ke terekere kapa lipholo, lipere kapa liesele. Ha eba

sebokeletsi se le sieo, bokeletsa litapole ka mohoma o hlaolang. Mohoma o hlaolang o etsa mosebetsi o makhethe haholo. Pokeletso ena ea bobeli e se e bile e ntse e rititla le lehola.

f. Pokeletso ea bobeli e lokela ho siea ts'imo e le liforo. Liforo tsena li ts'oara metsi ha pula ena, li thuse hore a monyele mobung. Hopola hore litapole li rata mongobo o mongata leha li ts'aba ho lula ka hara metsi (seretseng).

g. Litapole li lokela ho thunya e se e le khale li qetile ho bokelletsoa khetlo la bobeli, pokello ea khetlo la bobeli, ke eona e fang litapole mobu oa hore ha tse beileng li kokomoha li se ke tsa hlahella kantle ho mobu. Ha li ka hlahella kantle ho mobu, e ba li se li fetoha makoele li ba tala.



h. Litapole li ka jaloa ka lihoeli tse ngata tse fapaneng Lesotho mona. Taba ea bohlokoa ke hore sehoai se tsebe hore na se hopotse ho sebelisa litapole tsa sona hokae, ne neng, ka mokhoa ofe. Litapole li ka jaloa ho tloha ka khoeli ea Loetse ho ea kena qetellong ea khoeli ea Pherekhong.

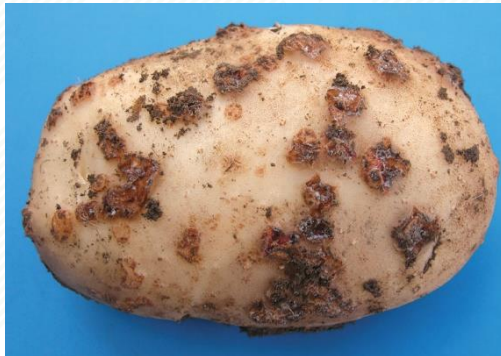
i. Ke phoso e kholo ho faola litapole ka ho li khaola makhasi. Batho ba bangata ba nahana hore ha litapole li khaotsoe makhasi, li tla beha haholo; taba eo ha se 'nete. Makhasi le mahlaku a litapole a matala ke ona a phehang lijo tse ts'elonag ka litapoleng hore li be tenya kapa li hole. Hang ha makhasi a khaoha, litapole ka hara mobu li khaotsa ho hola. Hangata lithatafatsa matlalo a tsoano, li itokisetsa ho lula nako e telele li sa senyehe ho fihlela li ka lengoa hape. Ha makhasi a hlomela a hola lisa chekoa, li boetse li fumana lijo hore li hole, li sitoa ho kokomoha e be ke moo li seng li etsa tapole e ncha lehlakoreng. Ke hore tapole tse peli moo e neng e le tapole e le 'ngoe. Tapole ea khale e fetoha lekoele. Kotulo e se e ba ea litapole tse matsoele, tseo ho kopaneng tse ntle le tse makoele.

3 KAROLO EA BORARO: TOANT'SO EA LIKOKOANYANA LE MAFU A LITAPOLE

Litapole ke sejalo se ratoang ke mafu haholo, mohlomong ka lebaka la lijo tse ngata tse bonolo tse litapoleng ka mobung esita le makhasing a haufi le lefats'e moo lintho tse tsamaisang mafu li fihlang habonolo.

Mafu a Lijalo	Le hlasela lijalo life?	Mats'oao le sesosa sa lefu lee ke afe?	Le ka thibelo joang?
<p data-bbox="161 512 573 544">3.1 Lefu la Common scab</p> 	<p data-bbox="710 512 1021 544">Le hlasela lijalo life?</p> <ul data-bbox="710 571 1021 774" style="list-style-type: none"> • Litapole le tse ling. • Le hlasela sejalo nakong efe? • Nako eohle. 	<p data-bbox="1043 512 1429 544">Mats'oao a lefu lee ke afe?</p> <ul data-bbox="1043 571 1588 890" style="list-style-type: none"> • Le etsa makhopo makhapetleng a litapole. • Ha lefu ntse leja setsi a omella. • Le ata maamong afe? • Le ata ha ho omelletseng hape ho chesa, mobung o seng bolila. 	<p data-bbox="1610 512 1928 544">Le ka thibelo joang?</p> <ul data-bbox="1610 571 2078 1230" style="list-style-type: none"> • Jala lipeo tse hloekisitsong feela. • Ts'ella lijalo ka metsi a lekaneng hore • lihole. • Lema mefuta ea lijalo ka phaphanyetsano u kenyelletsa linoa kapa erekisi. • Qoba ho sebelisa moiteli o sa putang, • molora le kalalaka ea temo e ngata mobung

3.2 Lefu la Black Scurf



Le hlasela lijalo life?

- Litapole le tse ling.
- Le hlasela sejalo nakong efe?
- Pele libeha, leha litapole li hola ka mobung.

Mats'oao a lefu lee ke afe?

- Lekhapetla la tapole le ba le likhoo tse
- nts'o tse thata tse kang liso.
- Litapole li hloka sebopeho.

Le ata maemong afe?

- Le ata moo ho pholileng ebile ho le mongobo empa le ka fumaneha hape
- mebung e lehlabathe, le ba qetellong ea
- Lehlabula ho isa Hoetla.

Le ka thibeloang joang?

- Jala lipeo tsa litapole tse netefalitsong
- (certified).
- Qoba ho lieha ho kotula litapole.
- Lema mefuta ea lijalo ka phapanyetsano.

Le ka laoloang joang?

- Ts'ella lijalo nakong ea komello

3.3 Lefu la Early Blight



3.4 Le hlasela lijalo life?

- Litapole, tamati, le tse ling.
- Le hlasela sejalo nakong efe?
- Nako eohle.

Mats'oao a lefu lee ke afe?

- Lefu lena le qala ho iponahatsa tlase
- ho sejalo hoea holimo.
- Makhasi a amehileng a ba le mabali a selikalikoe a mats'o.
- Makhasi a a shoa ebe a hlohlorella.
- Likutu tse amehileng li ba le matheba anang le bosuoe.
- itamating lefu lena lebaka ho hlohlorella hoa lipalesa le tamati.
- Litholoana le litapole tse amehileng li ba le matheba a mat'so.

Le ata maamong afe?

- Le bakoa ke mongobo le mofuthu, Hlabula.

Le ka thibelo joang?

- Jala lipeo tsa litapole tse hloekisitsoeng.
- Lema mefuta ea lijalo ka phapanyetsano bonyane lilemo tse peli pele u lema litapole kapa tamati hape.
- Hlaolela mahola.
- Kotula litapole ha mobu u se mongobo o mongata.
- A rola lijalo hoea ka khothalletso ea teng.
- Thibela lefu lena ka ho futhela Dithiocarbamates le lichefu tse nang le koporo.

Le ka laoloa joang?

- Fothola u tsetele tlase mobung lijalo tse amehileng.
- Futhela motsoako oa Dithane M45 le koporo

<p>3.5 Lefu la Late Blight</p>  	<p>Le hlasela lijalo life?</p> <ul style="list-style-type: none"> • Litapole, tamati, le tse ling • Le hlasela sejalo nako efe? • Sethopo, pele sebeha le ha li se libehile. 	<p>Mats’oao a lefu lee ke afe?</p> <ul style="list-style-type: none"> • Makhasi a qetang ho angoa ke lefu • lena aba le mabali a manyane a bot’so • bo botala, ha lefu le ntse le ja setsi ho • hlaha matheba-theba a poti-potiloeng • ke bosehla bo botala ka mathoko. • Litapole tse angoe ke lefu lena lihloka • sebopeho, liba le mabali a masootho ho • isa bophereseng <p>botala bo bosootho Le ata maemong afe?</p> <ul style="list-style-type: none"> • Le ata moo ho pholileng ebile ho le mongobo. Le ba haholo ka Lehoetla. • 	<p>Le ka thibelo joang?</p> <ul style="list-style-type: none"> • Lema mofuta oa litapole o mamellang • le lefu lena. • Lema lipeo tse hloekisitsoeng • Siea sebaka se khothaletsoang lipakeng tsa lijalo. • Hlaola mahola <p>Le ka laoloa joang?</p> <ul style="list-style-type: none"> • Tlosa masalla a lijalo, chesa kapa u tsetele tlase mobung. • Nyanyatsa ka lichefu tse khothaletsoang, bravo, mancozeba, dithane le tseling.
--	--	--	--

3.6 Lefu la Anthracnose



Le hlasela lijalo life?

- Tamati, litapole, pepere

Le hlasela sejalo nakong efe?

- Nako eohle.

Mats'oa a lefu lee ke afe?

- Matheba a manyane a chitja a bonahala tholoaneng/ tapoleng, ha morao aa hola 'me a peperana.
- Makhasi le likutu tsa sejalo ha li bontse mat'soa.

Le ate maamong afe?

- Le ata moo ho leng mongobo ebile ho futhumetse.

Le ka thibelo a joang?

- Jala lipeo tse hloekisitsoeng.
- Tlosa makhasi a ka tlase sejalong.
- Ts'ella ka mokhoa oa marotholi (trip irrigation).

Le ka laolo a joang?

- Fothola lijalo tse amehileng haholo.

3.7 Likokoanyana

Litapole ke sejalole se hlokanang ho ts'irelletsoa ho likokoanyana tse ratang ho se ja. Ka lebaka la makhasi a litapole a bonolo le hore litapole ka botsona li jeha habonolo, mefuta e mengata ea likokoanyana e rata ho iphepa ka litapole. Likokoanyana tse tloaelehileng Lesotho mona tse hlorisang litapole ho ka boleloa: boroku (aphids), seboko sa lehlaka (stalkborer), seseli (cutworm), lefokololi (millipede), marutle (grasshoppers), popane (American ballworm), maleshoane, polilokhoana, sekho se senyenyane (spidermites), le tse ling.

3.8 Mafokololi

Mafokololi a bohlokoa ho eketsa mosuoela mobung leha ho le joalo a baka ts'enyole e khole lijalong tse atang ka tlase. Mafokololi a tsamaea ka holimo ho mobu a ntse a batla lijo tsa ona. Ha a teana le sehlahla sa tapole, a se a theohela ka mobung. Ha a fihla litapoleng a ea lija, a li fata mekoti a li senya sebopelohle hampe. Litapole tse jeoeng ke mafokololi li hloloa ho hapa bareki e bile li eboleha ka thata ha li phehoa, li hloka ho libolotsoa.



A baka ts'enyole joang?

Lefokololi le senya ka hoja litapole ka hare.

A thabela boemo bo joang?

Lefokololi le hlasela hahole ha ho le mongobo ebile ho pholile.



A ka thibeloja joang?

- Moo lefokololi le leng lengata ts'imong, phethola mobu habeli pele o jala kaha sena se a pepesa ho maemo a ka a bolaeang.
- Ts'ella ho lekana ho qoba ho etsa maemo a thabeloang ke lefokololi a mongobo o mongata.
- Hloekisa serapa sa hau ka ho tlosa lijalo tse saletseng masimong e le hore lefokololi le hloke lijo le libaka tsa ho ipata

3.9 Seboko sa (Tuber moth)

Mafokololi a ka loant'soa ka meriana e a hohelang ka monko hore a tlo ja e be a se a e-shoa. Leha a lula ka hare ho mobu, a ntse a etsoa ho ea lekola moo a tla ea ja teng. Meriana e sebelisoang ho bolaea mafokololi ka bo: Bayer Mesurool Bait Pellets, "Siper Mitien" and "Universal Insecticide".

- a. Ho boetse ho qolloaseseli hobane ts'enyoo e se stsang litapoleng e qephisa chai hampe. Hangata lihoai ha li hlokomele hore seseli se se se ikakhetse jka hare ho litapole tsa bona! Ha litapole li hlaha, seseli se se se ntse se khaola metloang e meng ea litapole.
- b. Ka hobane litapole li hlahisa metloang e mengata, ha ho bonahale hore e meng e ntse e khaoloa. Seseli se tsoela pele ho 'na se khaola metloang ho fihlela litapole li se li bile li le kholo. Motloang o mong le o mong o beha litapole tse itseng. Ha lenane la metloang le fokolitsoe, litapole tse behoang li fokotseha haholo. Ka nako e 'ngoe seseli se nts'e lihlahla tsa litapole maqeba, li qetelle li omeletse e se e ka ke mafu.
- c. Meriana e ka sebelisoang ho loant'sa seseli ho ka thoe e likarolo li tharo; ke e qhibilihang ka hare ho metsi, e ka fafatsoang mobung hang hoba litapole li jaloe, ke e bolaeang seseli hang feela ha se thetsa moriana. Karolong ena ho ka boleloa meriana e latelang: -
 - (i) Tameron le Azodrin.
 - (ii) Meriana e likhobe kapa litlhaku e ka hasoa ka holimo ho mobu ts'imong e lenngoeng litapole. Meriana e-na e hohela seseli ka monko, 'me ha ase ja se ea shoa; Mehlala e ka fanoang ke; **"Karate", "Combat: le "Bayer Cutworm Bait"**.
 - (iii) Meriana ea karolo ea boraro eona e qhibiliha metsing. Eona e fafatsoa litapole li se li hlahile, e bolaea seseli ha se thetsa moriana kapa ha se ja makhasi a ts'etsoeng moriana. Karolong ena mehlala ke bo; **Universal insecticide, Malathion, Fastac, Siper Mitrien** le e meng.
- d. Likokoanyana tse ling tse jang litapole le tsona li ka loants'oa ka meriana ena e fafats'oang litapoleng li se li hlahile joalo ka ha ho fafaletsoa seseli.



3.10 MAFU A LITAPOLE

- a. Litapole ke sejalo se ratoang ke mafu haholo, mohlomong ka lebaka la lijo tse ngata tse bonolo tse litapoleng ka mobung esita le makhasing a haufi le lefats'e moo lintho tse tsamaisang mafu li fihlang habonolo.
- b. Mafu a khathatsang litapole ka ho fetisisa ke **“Early Blight”** le **“Late Blight”** mona Lesotho. Ke mafu a bakoang ke pula e ngata e nang matsatsi e sa khaotse. Kokoana “Virus” tsa mafu ana e-ba li se li sesa metsing li kena makhasing a litapole habonolo. Ha mafu ana a se a kene litapoleng, ha ho s ana pheko! Makhasi a litapole eba a ea fetoha a ba Masootho ‘me a omella.
- c. Toant’so ea mafu ana a mabeli ke ho fafatsa litapole ka moriana oa “Antracol kapa Diethane M45” pele mafu a ba teng makhasing a litapole.
- d. Le leng la mafu a khathatsang litapole haholo Lesotho mona ke “Root Knot Nematode (Meloidoigne Incognita)” kapa Maqhanyatsa a litapole. Lipeo tsa mafu tse bakang lefu lena li tsamaea le peo e seng e ntse e kula kapa li itulela mobung o ts’oaelitsoeng. Meriana e ka sebelisoang e turu haholo.
- e. Lefu lena ke le leng le thata haholo ho ka phekoloa. Ho khothaletsoa lihoai ho sebelisa peo ea litapole e ngolisitsoeng (certified) e le ho leka ho qoba lefu lena le tsamaisoang ke peo e kulang. Ka holimo ho mona ho khothaletsoa lihoai ho lema litapole hanngoe kamo’ra lilemo bonyane tse tharo kamorao ho tjalo e fetileng ea litapole ts’imong eo.
- f. Ka lehlohonolo mafu a mang a kotsi haholo a litapole a kang bo; “Golden Nematode”, “Bacterial Wilt” le “Black Leg” ha a eso iponahatse ka matla koano Lesotho. Lihoai li khothaletsoa ho jala mefuta ea litapole e nang le bokhono ba ho its’ireletsa mafung ana. Ntlha e ‘ngoe ea bohlokoa ke ea hore Lesotho le se ke la lumella peo ea litapole e entsoeng linaheng tse nang le mafu a litapole a sieo koano mona.
- g. Ka kakaretso, bohlale ke ho thibela mafu a litapole a eso kene ts’imong ea hao. Ts’enyoe ka bakoang ke mafu a litapole mosebetsing oat emo ea litapole ke eo ha ngata e ka hlang ea putlamisa mosebetsi.

- h. Basotho re lehlohonolo haholo hobane Lesotho ke naha e phahameng haholo ha e bapisoa le bophahamo ba moo metsi a maoatle a khutlang teng (Altitude). Boholo ba metsi a Lesotho a phalla habonolo ho eat lase, bo sa este matamo kapa mekhoabo hohle – hohle ka ha’ra naha. Naha ea Lesotho e tlase haholo ho tsela ea letsatsi (Equator). Lintlha tsena tse peli li etsa hore Lesotho e be naha e pholileng kapa hona ho bata. Mafu a mangata a litapole a rata naha tse chesang, tse nang le mekhoabo-khobo e mengata. Ka mabaka ana, lipeo tsa mafu a mangata a litapole li hloloa ho phela naheng ea Lesotho le eona e hlokisa lipeo tsa mafu a litapole monyetla oa ho phela naheng ena. Lepeo tseo tsa mafu li ts’aba ho ‘na li bululoa le ho fefoloa.
- i. Letsibi tsa temo ea litapole li lumellana hore Lesotho ken aha e loketseng temo ea litapole ka mokhoa o khethehileng. Ho fumanehile le hore Lesotho le ka tseba ho hlahisa le litapole tsa peo ea peo tse boleng bo holimo. Ntlha-khoho feela ke ea hore ho lokela hore ho lateloe mekhoha e nepahetseng eat emo ea litapole. Mekhoa e-na eo, ho buuoang ka eona, e lokela hore ebe e ts’oanelang naha ea Lesotho le Basotho ho shebiloe likhaello tsa bona.

4 KAROLO EA BONE: KOTULO EA LITAPOLE

Litapole ke sejo se bonolo, se boi haholo, se lokelang ho ts’oara ka hloko hore setle se tsebe ho ea fihla limmarakeng se ntse se le boemong bo bottle.

- a. Litapole li ts’aba ho hlathoa ke ntho e li chekang. Litapole tse hlathiloeng kapa tse hlabiloeng li bola ha bonolo, kapelle.
- b. Litapole li ts’aba hore ha li chekoa li’ne li akhelo a ha boima li ptjoatlana fats’e kapa holimantho e thata.
- c. Litapole li ts’aba ho lula letsatsing nako e telele. Ka mora nako e fetang hora li beuor letsatsing le matla, eba li se li tla cha li eba thata kapa li bola. Ha li chekoa li lokela ho phuthoa ha li qeta ho qoma, ke hore ha mobu o lumela ho hlohlora habonolo.



- d. Litapole li se ke tsa siuoa li chekiloe temeng, haholo-holo nakong ea Mariha ha ho bata. Serame ha se li fumana li sa koaheloa, eba li ea bajoa, ebe li tsoa metsi kamorao ho matsatsi a seng makae, e le sesupo sa hore li se li bolile.
- e. Hlokomela hore pula e se ke be ea kolobisa litapole. Ha litapole li ka koloba, kapa tsa fumana metsi, eba li se li tla bola kamorao ho matsatsi a fokolang.
- f. Mokhoa o khothaletsoang, o sebetsang ha bonolo, oa ho kotula litapole, ke oa ho licheka ka mohoma o hlaolang. Mohoma e hlaolang o etsa mosebetsi o makhethe.
1. Mohoma ona o bobebe 'me o ka sebelisoa ke 'me' kapa ntate ka ho ts'oana. Le banana le bashanyana, ba tsebang ho hlaola ba ka cheka ka mohoma ona hantle, ho se phapang pakeng tsa mosebetsi oa bona le o abo ntate kapa bo 'm'e.
 2. Mohoma o hlaolang o cheka litapole sehlahla ka bo 'ngoe. Hona ho etsa hore ho be bonolo ho cheka litapole kaofela kapa boholo ba tsona, ho sa siuoa tse ngata li koahetsoe ke mobu.
 3. Ha ho sebelisoa mohoma o hlaolang, hona le bokhoni bo bobebe ba ho laola hore na batho/basebetsi ba cheke litapole tse bongata bo bokae. Bongata ba litapole tse chekoang bo laoloa ke litoro kapa tlhoko ea limmaraka. Hoopla hore mobu oa ts'imo ke se seng sa litoro tse ts'epahalang sa litapole, haholo-holo nakong ea Mariha.
 4. Litapole li lokela ho chekoa, ebe li thotheloa qhubung moo li tla be se ntse li aroloa le ho khethoa ka botenya ba tsona, maqeba a mehoma, mafu, libopeho, joalo-joalo.
 5. Litapole tse khethiloeng li lokela ho foforoa mobu pele li kenngoa ka mekotleng.
 6. Litapole li ts'oanetse hore li pakoe ka mahlofo a tsona.
 7. Litapole tse seueong li lokela ho qhalanngoa ka setorong ho fihlela li entse likho`ho`, pele li ka kenngoa mekotlaneng ea litapole. Ha li ka bipetsana ka mekotleng li eso ho ome li ka bola.

8. Hlokomelang hore moo litapole li lokeloang ho pako teng ha lia tlameha ho hatsana holimo ho feta mekotla e robeli (8). Litapole li ts'aba "setha-se-oele" se phahameng.
9. Bophareng le teng li lokela hore li se fete bolelele ba mekotla e mene. Ha li sa pako ho latela litekanyo tsena litapole li sitoa ho hema ebe li bola kapele.
10. Hlokomela hore ho ea lumelleha hore o ka paka ka bolelele boo o bo ratang ho se phoso.
11. Ho ka boetse ha qaloa ho pako setha sa litapole tse ling ha feela ho siiloe bophara ba bolelele ba mokotlana oa litapole lipakeng, joalo-joalo.
12. Hlabula/Hoetla litapole li ka 'na tsa nka nako ea khoeli tse peli, li ntse li eso senyehe. Mariha litapole tse pakiloeng hantle, literekeng tsa mabalane li ka 'na tsa nka khoeli tse tharo li ntse li lokile.
13. Literekeng kapa libakeng tse maloting masimo a na le ho fetoha qhoqhoane Mariha. Khothaletso ke hore Mariha litapole li kotuloe li kenngoe matlung kapa litorong.
14. Sehoai se khothaletsoa ho hlahloba litapole tsa sona tse pakiloeng beke le beke, ho fihlela ha li sebelisitsoe.
15. Sebelisa moriana oa phostoxyn ho qhala litoeba le ts'upa bonyane hanngoe ka khoeli.
16. Se le bale hore setoro sa litapole se ts'epahalang haholo Lesotho mona mabalane ke mobu oa tsi'mo ea hao. Mariha litapole tse bokelletsoeng mobu hantle, li ka itulela masimong ho tloha ka 'Mesa ho ea fihla ho Loetse.

5 KAROLO EA BOHLANO: THEKISO EA LITAPOLE

Sepheo sa mantlha sa ho lema litapole mona Lesotho ke ho etsa chai e tla hlahisa chelate le lijo tsa lihoai. Chelete e ka fumaneha kotulong ea litapole ha feela ho latetsoe mecha e

khethetsehileng ea Thekiso. Chai le ha ekaba kholo ea litapole, li ka 'na tsa inkeloa feela ka cheletana e fokolang, ha ho sa lateloa mekhoha e nepahetseng ea Thekiso.

- a. Ntlha ea pele ke ea ho beha theko kapa Thekiso tse nepahetseng tsa litapole. Thekiso e lokela hore e ipapise le lintho tse latelang:
 - i. Boemo ba litapole tse rekisoang ho shebiloe:
 1. Botenya kapa bosesanyane ba litapole
 2. Botle ba litapole
 3. Ho hloka matheba kapa maqeba a litapole
 4. Bocha kapa ho tsofala ha litapole
 5. Mafu a ka bonahalang litapoleng.
 - ii. Bongata ba litapole tse rekisoang tse 'marakeng oa heno tsa batho ba bang.
 - iii. Theko kapa Thekiso ea litapole tse 'marakeng.
 - iv. Lits'enyehelo tsa sehoai ha se hlahisa litapole ho tla fihla boemong bona ba thekiso 'marakeng.
- b. Ntlha ea bobeli ke boitokisetso ba sehoai ha se ea rekisa litapole tsa sona:
 - i. Na u na le moo bareki ba tsebang hantle hore re tla fumana litapole tsa 'm'e 'manyero kapa ntate 'nyeo, lebenkeleng lefe? Setorong sefe kapa sebakeng sefe?
 - ii. Na u reketse litapole tsa hao mekotla e mecha e etsang hore e khahle bareki? Mekotlana ea khale e senya bottle ba litapole tsa sehoai, e ka li ts'etsoe ka mekotleng e litsila, kapa e seng e le ea khale.
 - iii. Tsepama ka theko ea litapole tsa hao sehoai! Se 'na o fetola theko tsa hao mots'ehare le mantsiboea samokana o leka ho ja le ho jalletsa bareki. Etsa qeto ea theko pele oea 'marakeng.
 - iv. Lihoai li lokela ho ikopanya le ho lumellana ka litheko tsa litapole tsa tsona ka ho ea ka boemo ba litapole, le libaka, e le ho fokotsa litlholisano.
- c. Fumana mokhoa oa ho khetholla sehlahisoa sa hao ka har'a tse ling 'marakeng. Mohlala: "Tapole tse na tse mobu o mots'o tse tenya, ke tse tsoang ha Nts'ekhe koana kounng ea Tsikoane. Li hlile li nyantse!"
- d. Buisana le bareki ka boikokobetso leha bona ba loba litaba. Hopola hore moreki ke Morena. Hlo leke ho iketsetsa setsoalle le bareki ba hao. Kamehla o bonahale o leka ho ba thusa.

- e. Ikhahele lebitso le letle khoebong ea hao ea litapole. Ho se ke hoa utloahala hore u kolota 'nyeo le 'nyeo u bile u se ntse u qosoa. Moo ho lumellehang thus aba litsietsing.
- f. Hopola hore batho bane ba Motseng oa heno, ke bona ba buelli ba hao, ba mamelehang koana limmarakeng. Sebelisana ka bot'sepehi le kutloelo bohloko le bona kamehla mesebetsing eohle ea khoebo ea hao.

6 KHAOLO EA BOTS'ELELA: KHAKANYO EA LIPALO TSA LICHELETE TSE FUMANOANG KA TEMO EA LITAPOLE LESOTHO

Ke taba ea bohlokoa ho hlaloseisa lihoai hore na litapole li ka kenya chelate joang ka malapeng a tsona. Lihoai li lemosoa hore hangata chai e laoloa ke lisebelisuo. Hona le lisebelisuo tse ling tseo ha li le sieo mosebetsi o sa tsoeleng pele. Mona re tla shebisana ka lisebelisuo tse ka nyollang chai kapa tsa e Theola, le tse hlokahalang ka bongata ha chai e phahame.

Likhakanyo tsa lits'enyehelo le mouno temong ea litapole sebakeng sa boholo ba hectare (ha):

(A) Ha Kotulo E Le Lithane Tse 15 Hactareng

i) Lits'enyehelo:

Thepa kapa Ts'ebetso tse Patalloang	Maloti (M)
1. Peo ea litapole (Mokotla = M380 mekotlana ea 25kg e 40	
2. Monont'sa (Motimpana oa 2:3:2 (22) + 0.5ZN =) Metimpana e 10	
3. Moiteli oa boima ka lithane tse 5	
4. Moriana oa seseli (500g "Combat cutworm bait" pakete = M) pakete tse 25	
5. Moriana oa Likokoanyane tse ling senyang litapole (Universal insecticide, 1 litre = M) 2 litres	
6. Moriana oa blight (Antracol 25kg bag = M), 5kg	
7. Mekotlana ea litapole (mekotlana ke M)	
8. Ho phethola	
9. Ho lema	

10. Ho tet'sa	
11. Ho bula liforo ha ho jaloa	
12. Ho ts'ela mononts'a	
13. Ho jala litapole	
14. Ho koahela litapole	
15. Tlhaolo/pokelletso ea litapole	
16. Tlhaolo/pokelletso ea bobeli	
17. Fafatso ea moriana oa likokoanyana (boom sprayer)	
18. Fafatso ea moriana oa blight makhetlo a mabeli (boom sprayer)	
19. Cheko ea litapole ka mehoma e hlaolang le ho li khethela ka mekotlaneng (basebetsi ba 100 letsatsi le le leng)	
20. Ho thothela litapole setorong ke---ea mekotlana ea pampiri	

Kakaretso ea lits'enyehelo tsa temo ea litapole bakeng sa boholo ba hectare (ha) = M

(ii) Chelete ea litapole ha li rekisoa

Mokotla oa 10kg o rekisoa = M

Theko ea mekotlana e 15,000 = M

Iii Phaello e ka lebelloang = M

= M

(B)Ha Kotulo E Le Lithane Tse 10 Hactareng:

(I) Lits'enyehelo li fetoha mona le mane ha joana (linampara tsa lit'senyehelo li ea ts'oana)

(7) Mekotlana e ts'elang litapole e se e tla b aba 10,000, 'me e rekoa ka M

(19) Cheko ea litapole e theohela ho = M

(20) Ho thotha ho theohela = M

Kakaretso ea lits'enyehelo e theohela ho = M



(ii) Chelete ea litapole ha li rekisoa: Theko ea mekotlana e 10,000 = M

iii Phaello e ka lebelloang = M

(C) Ha Kotulo E Le Lithane Tse 5 Hactareng

(I) Lits'enyehelo li theoha mona le mane ka mokhoa ona (linampara tsa lits'enyehelo li ea ts'oana):

(7) Mekotlana e ts'elang litapole e se e tla b aba 10,000, 'me e rekoa ka M

(19) Cheko ea litapole e theohela ho = M

(20) Ho thotha ho theohela = M

Kakaretso ea lits'enyehelo e theohela ho = M

ii) Theko ea litapole ha lirekisoa = M

iii) Phaello e ka lebelloang = M

7 KHAOLO EA BOSUPA: SEPHETHO TS'EBETSONG EA TEMO EA LITAPOLE

Lihoai tsa litapole li lemosoa hore litpole ke sejalo se ka tlisang chai e kholo ka malapeng ha se sebelitsoe ka nepo. Chai eo e ka fetoleloa cheleteng e ngata, e ka nyollang mokhoa oa bophelo ba malapa a lihoai tse lemning litapole.

Le ha hole joale, lihoai li hlokomilisoa ka thata hore, ha phoso